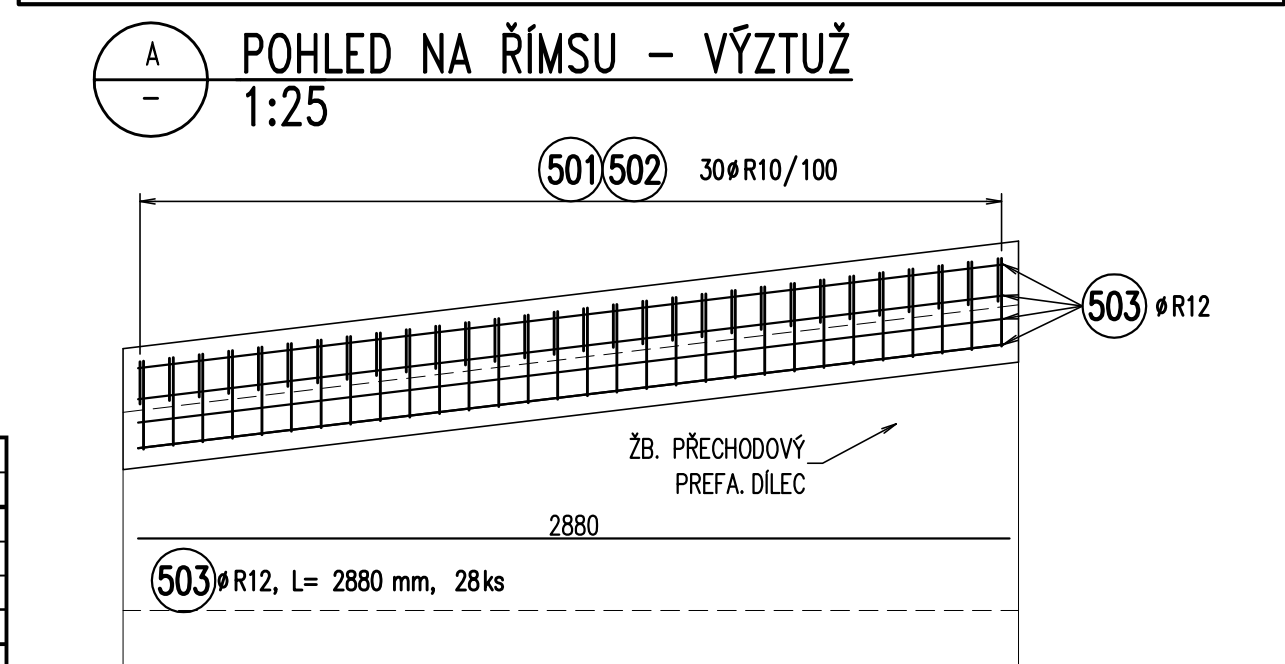
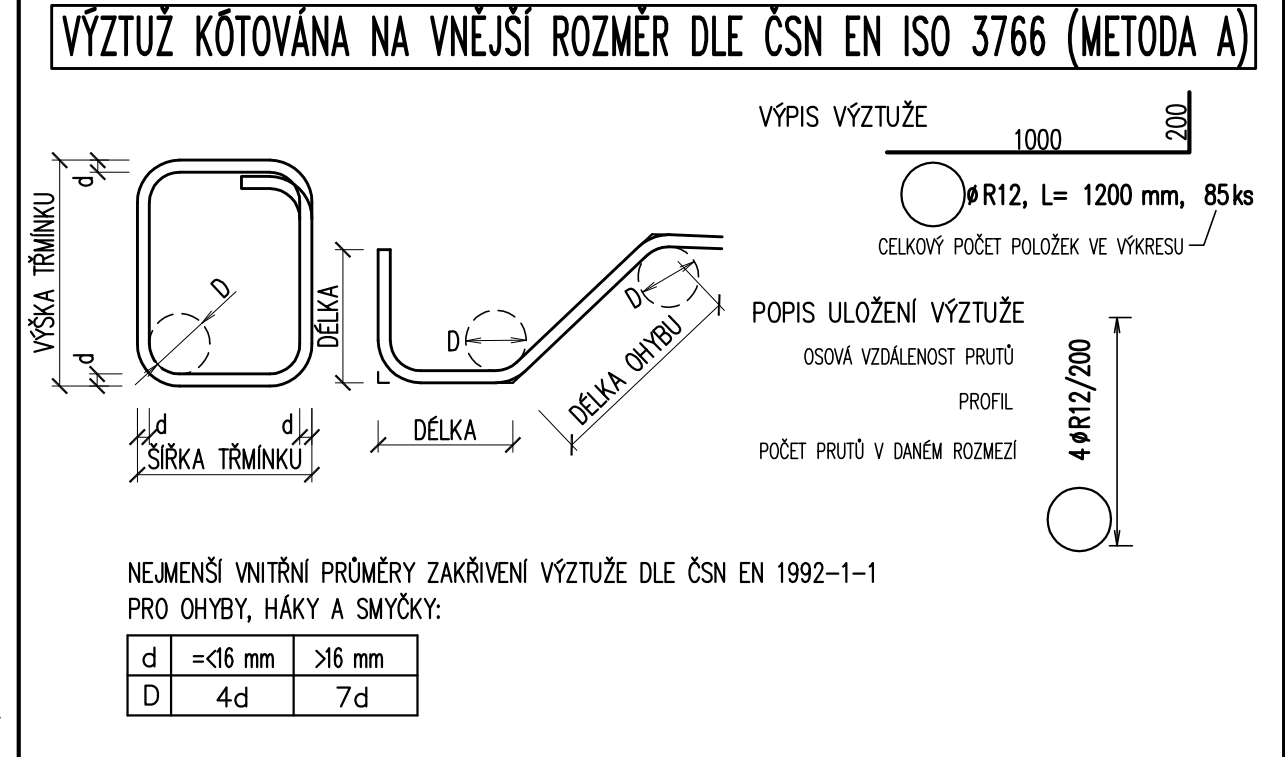


POZNÁMKY:

- JEDNOTLIVÉ POLOŽKY BUDOU, NENÍ-LI UVEDENO JINAK, ROZMÍSTĚVÁNY OD KRAJŮ DLE HODNOTY KRYTÍ.
- VŠECHNY VIDITELNÉ HRANY BUDOU ZKOSENÝ TROJÚHELNÍKOVOU LIŠTOU 20/20 mm VLOŽENOU DO BEDNĚNÍ.
- VÝZTUŽ JE PRO VŠECHNY ŘÍMSY NA PŘECHODOVÝCH PREFABRIKÁTECH TOTOŽNÁ.
- VYTYČOVANÉ BODY VIZ D1-06.1, VYTYČENÍ DLE ČSN 73 0420-1, ČSN 73 0420-2.
- PŘECHODOVÉ DÍLCE VLEVO OD KOLEJE JSOU ZRCADLOVĚ SYMETRICKÉ PODLE OSY KONSTRUKCE VČETNĚ VÝŠEK.



BETON DLE ČSN EN 206+A1 A ČSN P 73 2404:

ŘÍMSY C30/37 – XC4, XF3 – Cl 0,4 – Dmax 22 – S3

– MAX. PRŮSAK 20 mm PODLE ČSN EN 12390-8

VÝZTUŽ:

B500B DLE ČSN 42 0139 A ČSN EN 10080

10505.9 (R) DLE ČSN 41 0505

KRYTÍ MINIMÁLNÍ 40 mm

JMENOVITÉ 50 mm

OBJEM BETONU: 4 x 0,13 ~ 0,55 m3

TÚ: 0331 Havlovice (včetně) (býv. Paseč. mimo) – Tachov (mimo)		DÚ: 30 Staré Sedliště – Tachov zastávka	
VÝŠKOVÝ SYSTÉM BpV		SOUŘADNICOVÝ SYSTÉM S-JTSK	
	Vedoucí projektu	Zodpovědný projektant	Investor
	ING. L. MAREK	ING. J. SVITAVSKÝ	Místo stavby
	Ing. J. SVITAVSKÝ	ING. L. MAREK	Formát
			Datum
		Účel	DÚSP
		Měřítko	1:50, 1:25, 1:5
		Č. zakázky	86-20
OPRAVA MOSTU V KM 66,856 TR. HAVLOVICE-TACHOV		Číslo kopie	Číslo přílohy
SO 01 – OPRAVA MOSTU			D1-06.4
PŘECHODOVÉ DÍLCE			